



SAPPORO CAMPUS

札幌キャンパス

北海道札幌市南区南沢5条1-1-1

国際文化学部/生物学部

入試TOPICS

TOPICS 1

「公募制推薦入試」 出願資格変更!

B段階以上(全体の評定平均値が3.5以上)に変更します。

※教養学部 芸術学科および体育学部を除く

TOPICS 2

「一般入試B方式」変更!!

「一般入試B方式」が3科目受験高得点2科目での合否判定へ変更。各入試名称も変わります。

【旧名称】

文系・理系学部統一入試 → 文系・理系学部統一入試(前期)

一般入試A方式 →

【新名称】

一般入試

一般入試B方式 →

文系・理系学部統一入試(後期)

TOPICS 3

英語外部試験スコア利用の 入試を拡大

対象入試: 文系・理系学部統一入学試験(前期)、
一般入学試験、
文系・理系学部統一入学試験(後期)

併用型でスコアを利用できます。

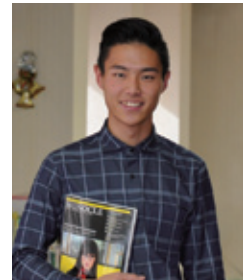
在学生にききました!

とにかく実践!コミュニケーション力も英語力を磨くための秘訣です。

山田 洋史さん 国際コミュニケーション学科 4年次 旭川龍谷高等学校(北海道)出身

この学科は、英語を使う機会が本当に多いです。秋学期には3か月間留学生と共同生活をしながらサポートするプログラムで毎日英語を使っていましたし、授業ではディスカッションや外国人の先生との会話を通して、ハイレベルな英語にも挑戦します。言いたいことを伝えるために、どのような言葉の使い方や表情をすればよいのかなど、工夫して会話するようになりました。そのため英語力だけでなくコミュニケーション力も強化されているのを実感しています。

④ あなたの大切な“出会い”は? 日本国際協力センターのJENESYSプログラムで訪れた、ラオスで出会った仲間たち。



デザインに対する考えが変わりました。

中田 さくらさん デザイン文化学科 4年次 札幌大谷高等学校(北海道)出身

高校までは美術科で、いかに美しく見せるかという“アート”の視点でデザインを考えていましたが、この学科で情報やメッセージを伝達する手段として“生活の中にあるデザイン”について学びました。すべてのデザインには理由があることを知り、“伝え方”を強く意識するようになりました。その視点のおかげで、ロゴ・キャラクターデザイン募集のコンテストではグランプリを受賞。嬉しさとともに、自分自身の成長を感じた瞬間でした。

④ あなたの大切な“出会い”は? 絵が好き! 建築が好き! など、それぞれの分野を極めている学科の仲間。



間近で見て、触れることで、大好きな生き物が増えました。

大田 はるかさん 海洋生物科学科 4年次 西南学院高等学校(福岡県)出身

小さい頃から水族館が好きでよく通っていました。そこで見た魚たちについて学びたいと思いこの学科に入ったのですが、気がついたら二枚貝やナマコといった少し変わった水産生物にも興味が湧くように。というのも、この学科ではクジラなど大型の海洋動物からプランクトンまで、幅広い分野を実習も含め学びます。海に出て、普段近くで見ることのないさまざまな生き物に触れる中で、新たに追究したい大好きな生き物が増えました。

④ あなたの大切な“出会い”は? 新たに極めたい分野に出会うきっかけをくれた櫻井先生の授業。



OPEN CAMPUS NEWS!

オープン
キャンパス
開催日程

6.16日 AO
10:00▶15:00

7.21日 AO 8.10日 公募
9.29日 公募

同時開催 AO入試対策講座 公募 公募制推薦入試対策講座

6月オープンキャンパスのオススメ企画は？

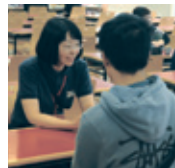
各学科教員による学科説明・体験授業

各学科教員・学生が、学科説明・展示・体験授業を実施します。ここで学科の魅力に触れてみませんか？また、個別相談も行っているので、学科のことや研究のこと、なんでも気軽に聞くことができます！ぜひご参加ください！



AO入試(学科課題型)の対策を実施！

入試対策講座や、AO入試(学科課題型)のプレゼンテーション資料の展示、AO入試(学科課題型)で合格した学生や先生に課題への取り組み方を直接質問できる時間もあります。AO入試(学科課題型)での出願を考えている方は、是非ご参加ください！



建学祭を楽しもう！

6/16(日)のオープンキャンパスは学園祭(建学祭)が同時開催です！模擬店のほか、数々のライブステージやパフォーマンス、展示企画などがおこなわれます。キャンパスが一年で一番盛り上がるこの日にぜひご来場ください！



タイムスケジュール (※タイムスケジュールは予告なしに変わる可能性があります。)

企画内容	10:00	11:00	12:00	13:00	14:00	15:00
全体ガイダンス	10:00~10:20					
各学科教員による学科説明・体験授業		10:30~12:00				
先生と話そう(個別相談)			12:00~12:30			
生物学部説明会 ~何が違うの?生物学科と海洋生物科学科~			12:00~12:40			
AO入試(学科課題型)対策講座				13:20~14:10		
AO入試プレゼンテーション資料閲覧				12:30~15:00		
在学生によるオーダーメイドキャンパスツアー				12:30~15:00(随時出発)		
個別なんでも相談・奨学金相談				12:30~15:00		
建学祭を楽しもう				12:30~15:00		
資料配布・閲覧コーナー	9:00~15:00					
昼食タイム			12:00~15:00			

キャンパスマップ



- A メッセ
【図書館/コンピュータ室/学生食堂/売店 ほか】
- B サウスウイング
【水槽実験室 ほか】
- C ノースウイング
【教学課/キャリア就職/健康推進室/視聴覚室 ほか】
- D 国際交流会館
- E 第一体育館
- F 第二体育館
- G クラブハウス
- H サッカー場
- I 野球場
- J グラウンド
- K ラベンダー畑
- L 付属札幌高等学校